



県立境特別支援学校 特別支援教育相談センター

教育相談

発達や教育、進路等についての相談を随時お受けしております。

電話での相談、来校しての相談、お気軽にご連絡ください。



学校見学

特別支援学校にご関心のある方、就学や転学をご検討されている方など、ニーズに応じて対応いたします。

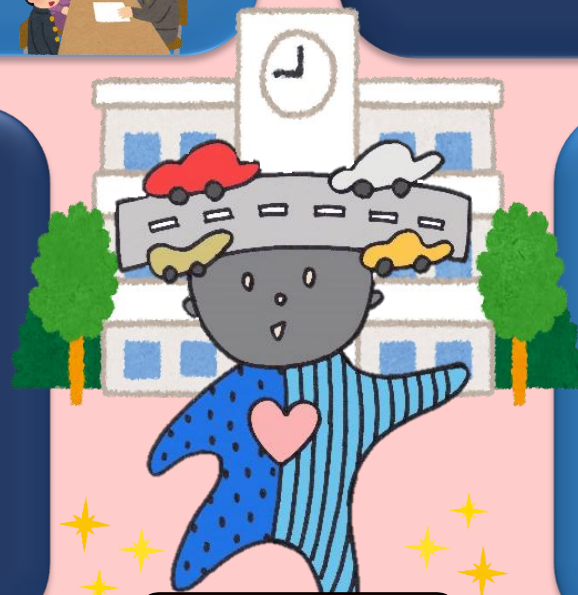
どなたでも、ご見学いただくことができます。



巡回相談

学区内の幼児教育施設、小・中学校、高等学校に本校の巡回相談員が出向き、授業づくりや幼児児童生徒に対する支援方法などについて、一緒に考えます。

必要に応じて、心理士やセラピストなどの専門家も同行いたします。



本校公式キャラクター
さかどっくん

体験入学・体験学習

特別支援学校の授業を体験することができます。

〈体験入学〉

来年度、小学校に就学する幼児が対象です。

〈体験学習〉

小・中学校に在籍している児童生徒が対象です。



研修会

学区内の幼児教育施設、小・中学校、高等学校、関係団体等で開催する特別支援教育に関する研修会に、本校職員を講師として派遣いたします。



教材・教具

本校にある教材・教具の紹介や貸し出しをいたします。



よろず やまなか

茨城県立境特別支援学校 特別支援教育相談センター（担当：萬、山中）

TEL 0280-87-8231

FAX 0280-87-5613

〒306-0405 茨城県猿島郡境町塚崎2170

学校HP <https://www.sakai-sn.ibk.ed.jp/> E-mail center@sakai-sn.ibk.ed.jp

