

アルミ缶・段ボール回収について

今年度もたくさんの回収にご協力いただきありがとうございました。おかげさまで、現在までに約 **18,020 円** の収益がありました。

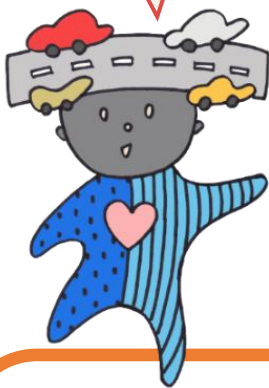
さかとかPTAでは年間をとおして、回収を行っております。ご家庭で使用しないアルミ缶や段ボールがございましたら、お子様の送迎時や来校の折など、ご都合に合わせてご持参いただけるとありがたいです。

引き続き、アルミ缶・段ボールの回収にご協力をお願いいたします。

回収場所は校舎東側駐輪場奥です！

PTAの回収場所は写真向かって**手前**になります！

よろしく
おねがいます！



持参したビニール袋から出して、茶色の袋(または白色)に入れてください。

回収の注意点

段ボール

・複数ある場合は、箱に入れるか、紐等でまとめて回収場所に出してください。



アルミ缶



・中をよくすすいで、潰さずに回収場所にある茶色い(または白色)大袋に入れてください。ビニール袋はごみ箱へ入れてください。

※スチール缶や缶詰めの缶などは、回収しておりません。