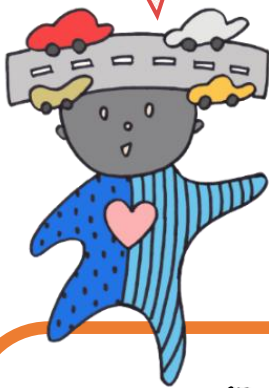


アルミ缶・段ボール回収について

今年度もたくさんの回収にご協力いただきありがとうございました。おかげさまで、現在までに約16,000円の収益があり、三輪自転車 1台とベンチ 4台を購入いたしました。次年度も年間をとおして、日にちを特定せずに回収を行っていきたいと思います。ご家庭で使用しないアルミ缶や段ボールがございましたら、お子様の送迎時や来校の折など、ご都合に合わせてご持参いただけるとありがたいです。引き続き、アルミ缶・段ボールの回収にご協力をお願いいたします。

回収場所は校舎東側駐輪場奥です！

よろしく
おねがいします！



PTAの回収場所は
写真向かって手前
になります！



回収の注意点

段ボール

- ・複数ある場合は箱に入れるか、紐等でまとめて回収場所に出してください。

アルミ缶

- ・中をよくすすいで、潰さずに回収場所にある茶色い大袋に入れてください。
- ・スチール缶や缶詰めの缶など他の物が混ざらないよう確認してから出してください。