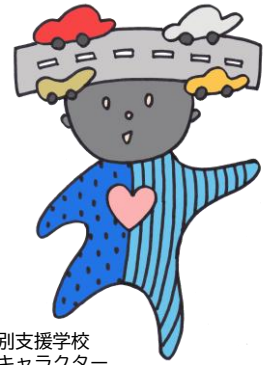


# さかたくインクル通信 R8. Vol. 1



境特別支援学校  
公式キャラクター  
さかたくくん

境特別支援学校の「県立特別支援学校地域連携体制構築事業（通称：さかたくインクル）」も4年目となります。

これまで、地域の様々な関係者の皆様の協力を得て、地域の特別支援教育の充実を図ってきました。今年も、**誰一人取り残さない教育**にむけて、よろしく願いいたします！

今年も、**学校公開**を実施いたします。特別支援学校の授業をご覧いただける絶好の機会ですので、是非ご参加ください。

## 境特別支援学校 学校公開

6/15 (月)

11/16 (月)

本年度は2回実施  
します。是非参加  
ください。

いずれも、近隣の幼・小・中学校、高等学校等の先生方対象

研修成果を教室へ！ 誰一人取り残さない教育の実践へ

個に応じた指導の  
工夫を深めたい

小学部・中学部・高等部 各学年の授業を公開します。  
教室環境や教材の工夫も見どころ満載です。

自立活動の指導  
について考えたい

一人ひとりの自立と社会参加にむけた指導を行っています。  
授業見学では指導の意図も含めて解説します。

困りごと・悩み事  
相談したい

懇談会「さかとーく！」で、日ごろの悩みや困りごと等、特別支援教育について本校職員と対話を深めましょう！

### 学校公開 日程

9:00 受付  
開会・オリエンテーション  
公開授業  
『さかトーク！』（懇談会）  
12:00 閉会



小・中・高等部の授業を公開します

授業改善の工夫など、本校職員と対話を深めましょう。参観・対話の経験を、互いの実践へつなげましょう。

授業改善にむけた「気づき」が期待できます

【昨年度の参加者のアンケートより】

- ・全員が見通しをもてるような学習計画の必要性をあらためて感じました。（通常の学級担任）
- ・それぞれの個に応じた関わりや目標設定を意識したいと思う。（特別支援学級担任）
- ・『できる』に繋がるきっかけとなる声かけをしたいと思いました。（特別支援学級担任）

### 学校公開 申し込み方法

QRコードよりお申込みください。  
本校ホームページからもお申込みいただけます。



さかたくインクル